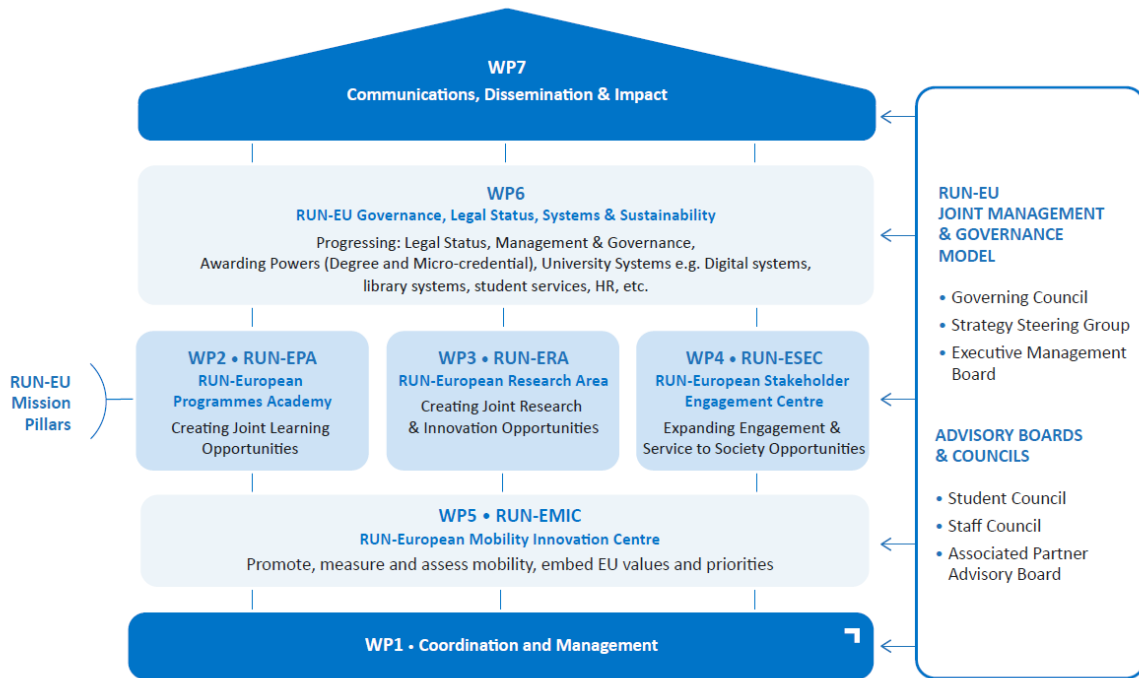


# RUN-EU: Struktura a následný popis pracovních balíčků

## Overview of Work Package Structure for RUN-EU 2.0

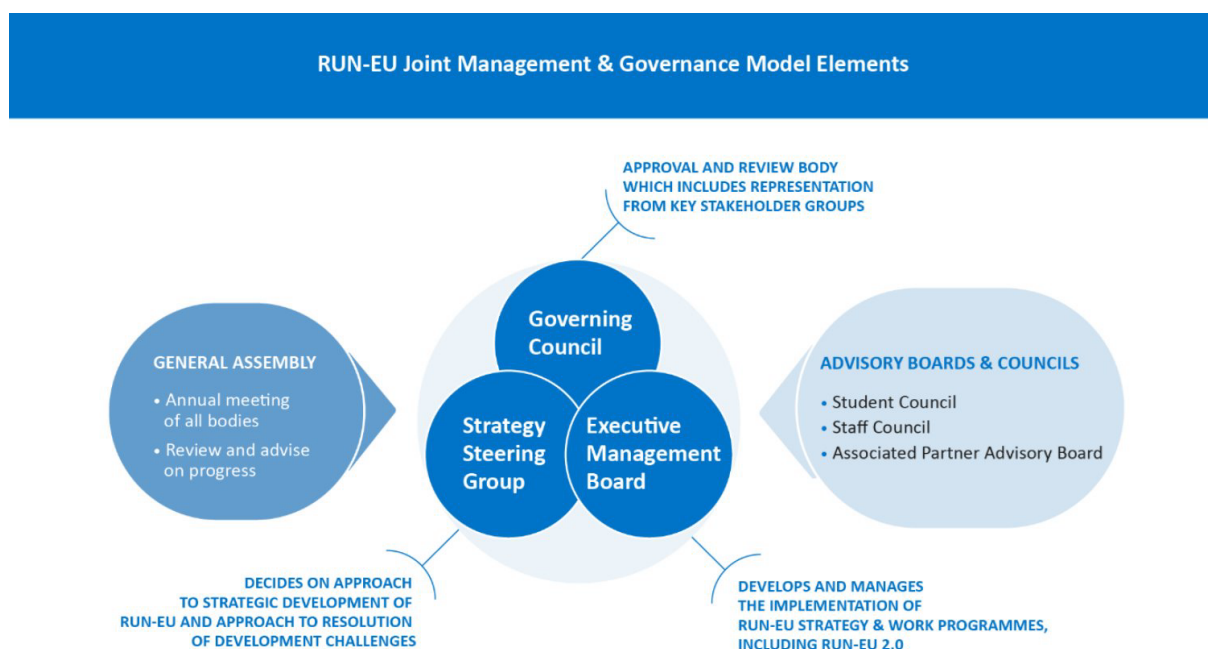


# Pracovní skupina 1 (Work package 1)

## Coordination and Management

### (Koordinace a management)

**WP1: Koordinace a management** Tento pracovní balíček je základem trvalé spolupráce, řízení partnerů a zajišťování kvality. Tento pracovní balíček poskytuje soubor nástrojů pro interní vedení (Příručka řízení a kvality projektu, Tabulka pro hodnocení rizik a Plán monitorování, Kontroly kvality a Hodnocení), platformu pro provádění pravidelných (online a osobních) nadnárodních setkání, zajištění řádné komunikace a zapojení partnerů, jakož monitorování projektu, kontroly kvality a hodnocení výsledků a dodání oficiálních projektových zpráv a výkazů.



**EMB** meetings: Executive Management Board = **Výkonná správní rada** = vypracovává a řídí provádění strategie a pracovních programů RUN-EU, včetně RUN-EU 2.0)

**SSG** meetings: Strategy Steering Group = **Řídící skupina pro strategii** = rozhoduje o přístupu ke strategickému rozvoji RUN-EU a o přístupu k řešení rozvojových výzev

**GA**: general assembly = **Valné shromáždění** = výroční zasedání všech orgánů, přezkoumání a poradenství o pokroku

**GC**: Governing Council = **Rada guvernérů** = schvalovací a kontrolní orgán, který zahrnuje zástupce klíčových skupin zúčastněných stran

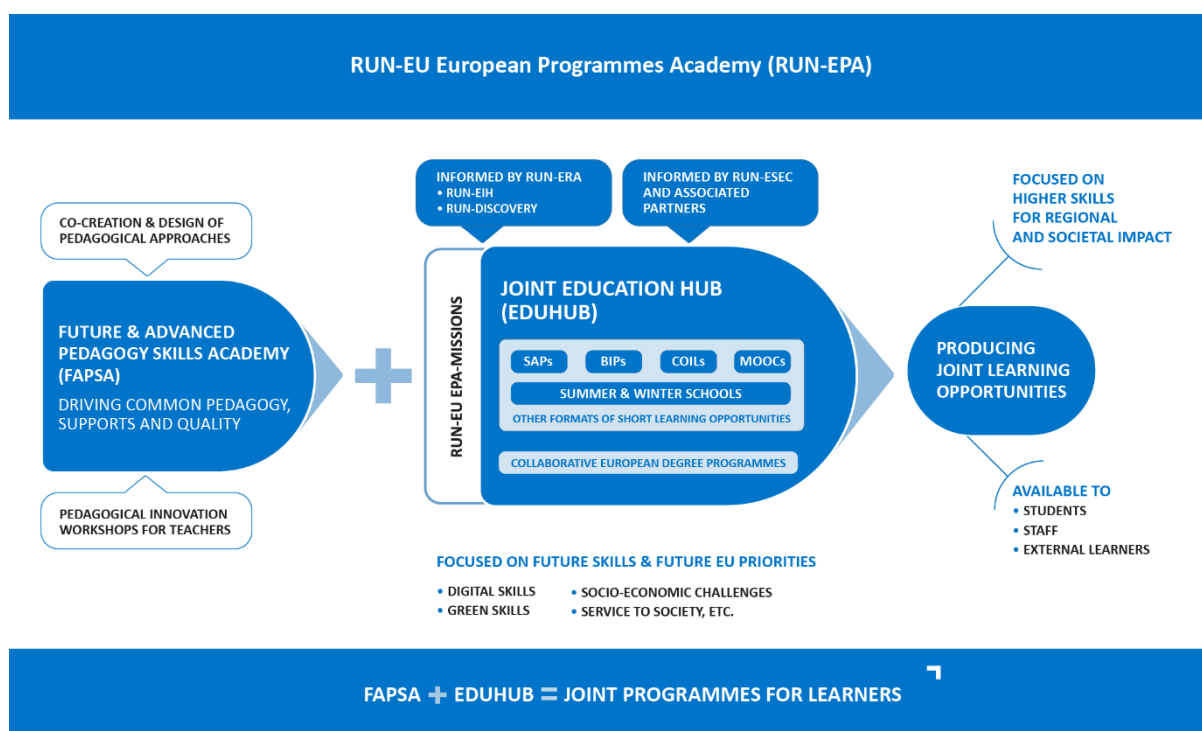
**MS**: Milestone = **milník**

**D**: Deliverable = **výstup**

# Pracovní skupina 2 – Work package 2

## RUN-EPA: European Programmes Academy (Akademie Evropských Programů)

**WP2:** Vytváření společných vzdělávacích příležitostí. hlavním cílem tohoto pracovního balíčku je posílit vzdělávací poslání RUN-EU prostřednictvím zřízení společného operačního celku pro vytváření nových společných vzdělávacích příležitostí napříč naší evropskou univerzitou zaměřených na budoucí a pokročilé dovednosti potřebné pro společenskou transformaci. RUN-EPA spojí silné stránky a úspěchy našich pracovních balíčků vzdělávací mise cyklu 1, konkrétně našich FASA, SAP a European Degrees, do jedné sdílené operační jednotky, která bude zodpovědná za: i) identifikaci, propagaci a rozvoj nových programů budoucích a pokročilých dovedností ii) podporu procesu pedagogického designu nových vzdělávacích nabídek vytvořených RUN-EPA iii) hodnocení kvality, relevance a dopadu programů vytvořených RUN-EPA.



**EPA:** European Programmes Academy = **Akademie Evropských Programů**

**SAPs:** Short Learning Opportunities = **Krátké vzdělávací příležitosti**

**COILs:** Collaborative Online International Learning = **Společné online mezinárodní vzdělávání**

**MOOCs:** Massive Open Online Courses = **Masivní otevřené online kurzy**

**BIPs:** Blended Intensive Programmes = **Směšené intenzivní programy**

**LEXS** (Learner Exchange Schools) = **Výměnné školy pro studenty**

**FASA:** Future and Advanced Skills Academies = **Akademie budoucích a pokročilých dovedností**

**FAPSA:** Future & Advanced Pedagogy Skills Academy = **Akademie budoucích a pokročilých pedagogických dovedností** = Akademie odpovědná za prosazování společného pedagogického přístupu, poskytování vzdělávací podpory zaměstnancům a studentům a monitorování kvality našeho společného vzdělávacího portfolia

**EDUHUB:** Joint Education Hub = **Společné centrum vzdělávání** = centrum zodpovědné za identifikaci, propagaci a společný rozvoj vzdělávacích příležitostí pro naše studenty, zaměstnance a další klíčové zúčastněné strany zaměřené na uspokojení budoucích požadavků na dovednosti

**Summer and Winter Schools** = **Letní a zimní školy**

**Joint and double degree programmes** = **Společné vzdělávací programy a programy s dvojitým diplomem**

**RUN-EU Journey**

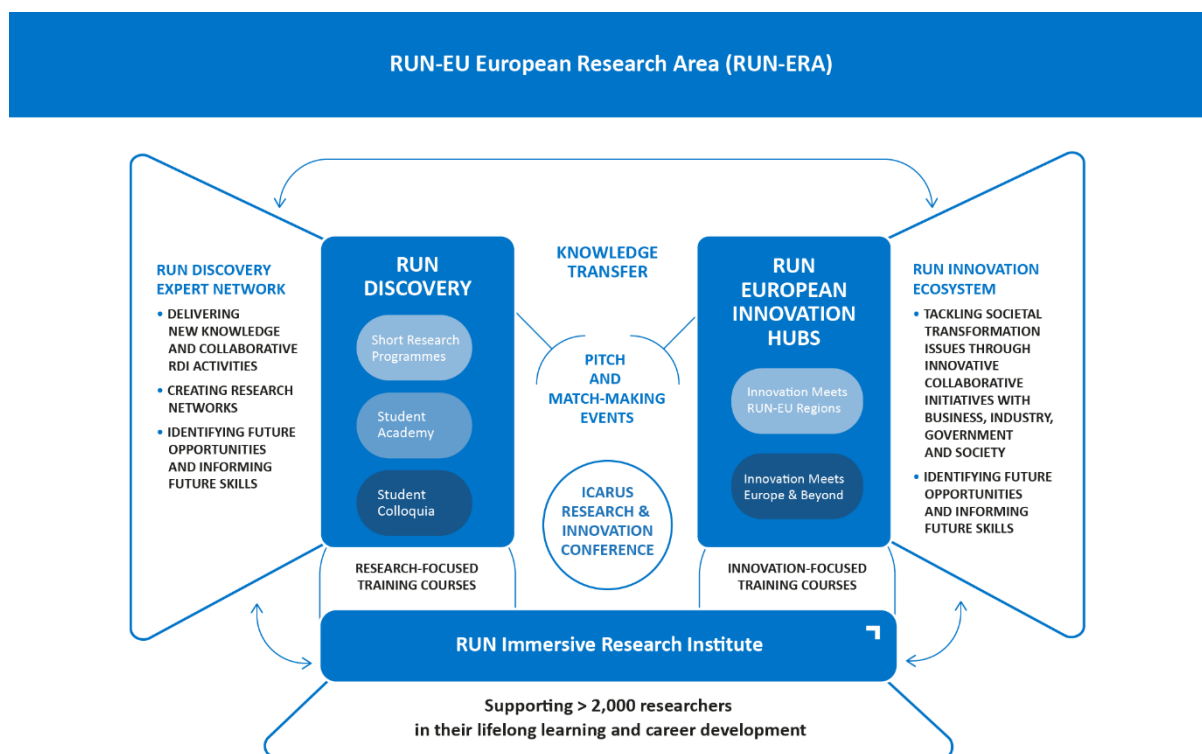
**Internships** = stáže

RUN-EPA KPIs		
Descriptor	Qualitative	Quantitative
Joint learning opportunities	Creation of new joint learning opportunities	140
Staff pedagogy training; Staff Super-weeks	Deliver pedagogy training Super-Weeks for staff.	4
Online pedagogy staff training programmes	Provide online pedagogy staff training programmes	24
Student participation in joint programmes; Student participation in mobility opportunities	Facilitate the participation of learners in joint programmes including physical, blended and virtual student mobility opportunities.	7000 learners; 5000 physical, blended and virtual student mobility opportunities
Staff mobility	Facilitate staff mobilities to support the development and delivery of joint programmes and participation in staff development initiatives	800 staff

# Pracovní skupina 3 – Work package 3

## ERA: European Research Area (Evropský výzkumný prostor)

**WP3:** RUN-ERA = European Research Area (Evropský výzkumný prostor) - Vytváření společných výzkumných a inovačních příležitostí. Hlavním cílem tohoto pracovního balíčku je posílit výzkumné a inovační poslání RUN-EU vytvořením společného subjektu, který bude znám jako RUN-European Research Area (RUN-ERA). RUN-ERA spojí silné stránky a úspěchy našich pracovních balíčků pro výzkumné a inovační poslání v rámci cyklu 1, konkrétně našich evropských inovačních center (EIH) a programu RUN-Discovery a našeho programu RUN-EU Plus, do jedné sdílené operační jednotky, která bude zodpovědná za: i) identifikaci a podporu společných výzkumných a inovačních příležitostí ii) roli rozhraní pro rozvoj výzkumných a inovačních činností zaměřených na společenskou transformaci s externími zainteresovanými stranami z oblasti podnikání, průmyslu, společnosti a regionální správy a iii) podporu rozvoje výzkumné komunity v rámci RUN-EU.



**ERA:** European Research Area = **Evropský výzkumný prostor**

**RUN-EIH:** RUN European Innovation Hub = **Evropské inovační centrum** = Hlavním cílem zřízení evropských inovačních center bylo podpořit spolupráci v oblasti špičkového výzkumu, inovací a angažovanosti s využitím nástrojů přenosu znalostí mezi členy aliance RUN-EU a jejich regionálními zainteresovanými stranami z oblasti obchodu, průmyslu, regionální správy a společnosti.

- **Innovation meets Regions events = Akce Inovace potkávají regiony** = poskytnou příležitost k prezentaci a propojení našich společných inovačních center a jejich společných odborných znalostí v oblasti výzkumu, vývoje a inovací s klíčovými zainteresovanými stranami z oblasti

podnikání, průmyslu, společnosti a regionální správy v našich regionech s cílem podnítit společné inovační aktivity zaměřené na iniciativy společenské transformace v rámci našich regionů a mezi nimi

- **Innovation meets Europe and Beyond = Inicijativa Inovace potkávají Evropu i mimo ni** = poskytne příležitost k prezentaci a propojení našich společných inovačních center a jejich kolektivních odborných znalostí v oblasti výzkumu, vývoje a inovací s klíčovými obchodními, průmyslovými, společenskými a vládními partnery na celoevropské i celosvětové úrovni prostřednictvím účasti našich EIH na klíčových evropských a celosvětových inovačních veletrzích a akcích

**RUN-DIS:** RUN-Discovery Programme = **RUN Objevitelský program** = vznik evropských týmů pro výzkum, vývoj a inovace (RDI) zaměřené na budoucnost, které se skládají z výzkumných pracovníků, studentů, akademických pracovníků a regionálních partnerů, a to na základě multidisciplinárního přístupu, který přináší inovativní řešení přizpůsobitelná různým regionům v Evropě.

- **SRPs: Short Research Programmes = Krátké výzkumné programy** = zaměřené na rozvoj nových společných činností v oblasti výzkumu, vývoje a inovací a na zlepšení výzkumné kapacity a kompetencí naší výzkumné komunity
- **Student Research Academy = Studentská výzkumná akademie** = zaměřuje se na podporu rozvoje kvalitních studentských výzkumných pracovníků z různých prostředí při zvyšování jejich výzkumných schopností a kompetencí, a tím je připravuje na kariéru v profesionálním výzkumném prostředí
- **Student Research Colloquia = Studentská výzkumná kolokvia** = umožní studentům výzkumu prezentovat a vzájemně sdílet své výzkumné projekty a zkušenosti a také poznat různá výzkumná prostředí a komunity v našich evropských regionech

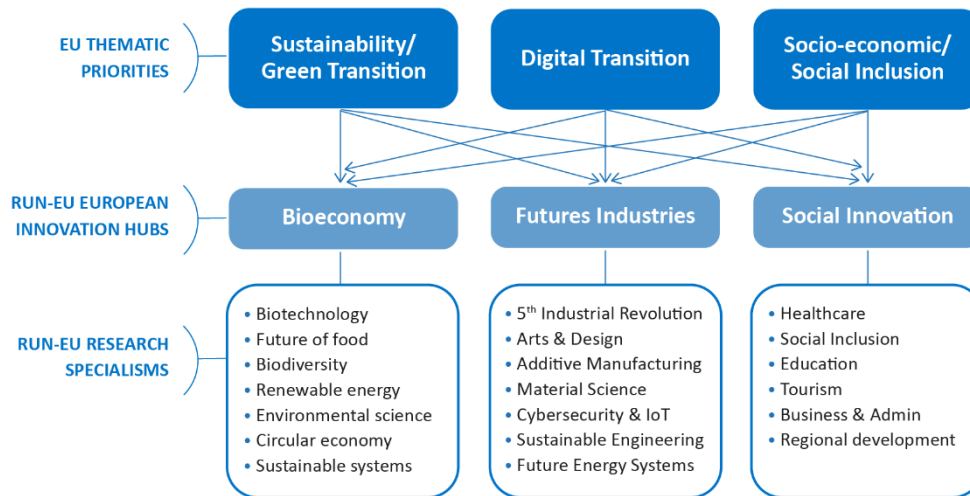
**RUN-IRI:** RUN Immersive Research Institute = **Institut imerzního výzkumu** = Cílem RUN-IRI je vytvořit pro výzkumnou komunitu RUN-EU vzdělávací kurzy zaměřené na výzkum a inovace. Sdílení znalostí s cílem celoživotního vzdělávání a zaměření se zejména na kariérní rozvoj v oblasti výzkumu a inovací.

**RUN-EU Plus Programme = RUN-EU Program Plus**

- **Annual ICARUS konference = Každoroční konference ICARUS** = poskytuje příležitost pro celou výzkumnou komunitu RUN-EU a zúčastněné strany z podnikatelské sféry, průmyslu a společnosti, aby se každoročně spojily a sdílely a představily všechny výzkumné a inovační aktivity RUN-EU, a tím poskytly příležitost ke stimulaci budoucích společných aktivit v oblasti výzkumu, vývoje a inovací v rámci naší vysokoškolské komunity a regionů
- **Research Training Programme = Program odborné přípravy v oblasti výzkumu** = poskytuje výzkumné komunitě RUN-EU příležitost zapojit se do kurzů a workshopů poskytujících osvědčené postupy v oblasti kariérního rozvoje výzkumných pracovníků, školení v oblasti hodnocení, postupů otevřené vědy, školení v oblasti pokročilých výzkumných technik, rovnosti žen a mužů a osvědčených postupů v oblasti začleňování a rozmanitosti ve výzkumném prostředí

**RDI:** Research, Development and Innovation = **Výzkum, vývoj a inovace**

## Alignment of EU Priority Areas with RUN-EU EIHs & Research Specialisms



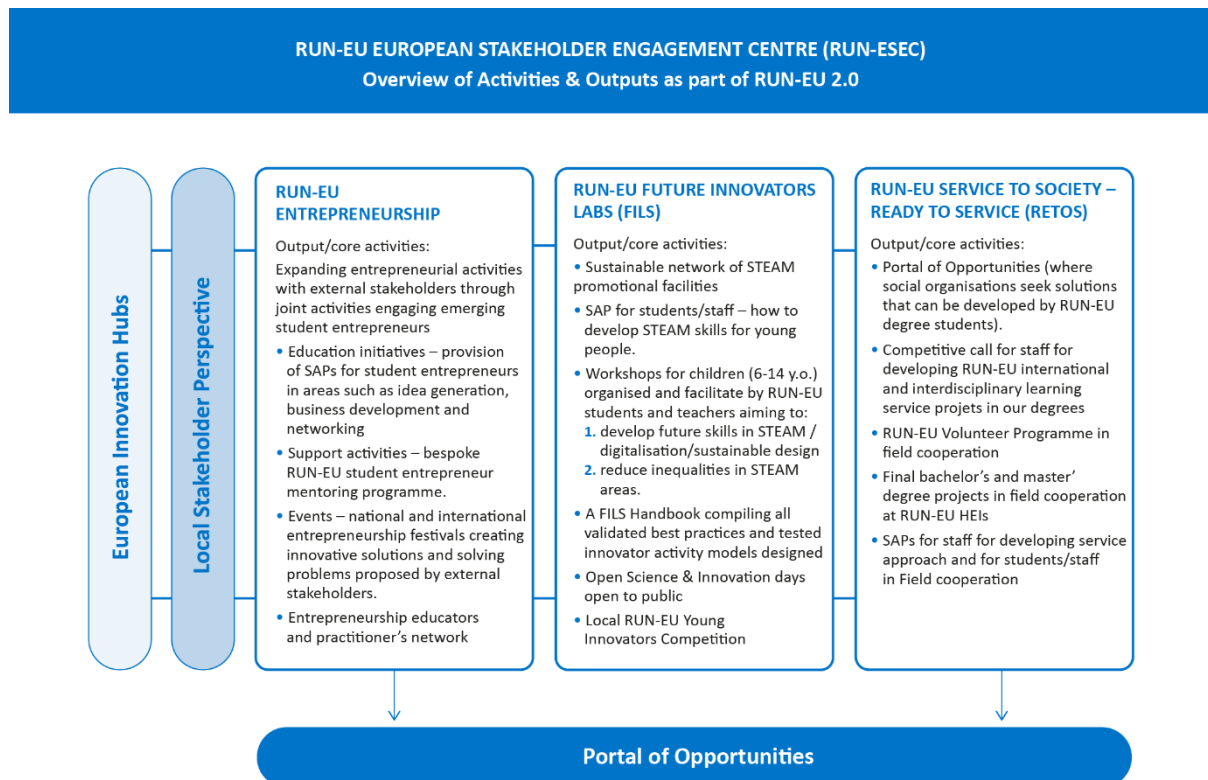
RUN-ERA KPIs		
Descriptor	Qualitative	Quantitative
Short Research programmes	Short Research programmes developed and delivered	9
Research colloquia	Research colloquia delivered	9
Research Student Academies	Research Student Academies Provided	4
Annual ICARUS Conference	ICARUS conferences hosted	4
Online researcher training	Online researcher training programmes delivered	12
Innovation events	Innovation Meets Regions events organised and held	9
Research funding applications	Joint research applications for funding at a national or European level submitted	40
Researcher mobilities to promote research collaboration	Researcher mobilities to support the development and delivery of our research, innovation, knowledge transfer and researcher development activities facilitated	Approx. 500



# Pracovní skupina 4 – Work package 4

## ESEC: European Stakeholder Engagement Centre (Evropské centrum pro zapojení zúčastněných stran)

**WP4: RUN-ESEC Evropské centrum pro zapojení zúčastněných stran** - Hlavním cílem tohoto pracovního balíčku je vytvoření našeho Evropského centra pro zapojení zúčastněných stran, které bude stimulovat další systémové zapojení nad rámec našich oblastí vzdělávání a výzkumu s klíčovými externími zúčastněnými stranami z oblasti podnikání, průmyslu, společnosti a regionální správy prostřednictvím vytváření iniciativ spolupráce zaměřených na studenty s regionálními zúčastněnými stranami ve všech kampusech naší evropské univerzity v oblastech, jako je podnikání, otevřená věda a inovace a služba společnosti. Vytvoření tohoto centra podpoří další rozvoj naší čtyřnásobné šroubovice EZ-ID vytvořením dalších konkrétních příležitostí k propojení vzdělávání a rozvoje s klíčovými zainteresovanými stranami z oblasti průmyslu, podnikání, společnosti a vlády. RUN-ESEC si klade za cíl vytvořit a rozvíjet programy RUN-podnikání, RUN-laboratoře budoucích inovátorů a RUN-slужby společnosti v průběhu čtyř let tohoto cyklu financování.



**ESEC:** European Stakeholder Engagement Centre = **Evropské centrum pro zapojení zúčastněných stran**

**EZ-ID:** European Zone for Interregional Development = **Evropská zóna pro meziregionální rozvoj**



**FILS:** RUN-Future Innovation Labs = **Laboratoře budoucích inovací** = si klade za cíl systematicky propagovat STEAM aktivity, příležitosti a kariéru mezi mladými lidmi (6-14 let) ve všech regionech obsluhovaných univerzitami RUN-EU

**RETOS:** RUN-EU Service to Society platform – Ready to Service= **Platforma Služby pro společnost** = usiluje o podporu zapojení našich studentů do řešení společenských problémů a zapojení do dobrovolnické činnosti v našich regionech v rámci jejich studijních programů.

**RUN-Student Entrepreneurship Programme** = **RUN-Studentský podnikatelský program**

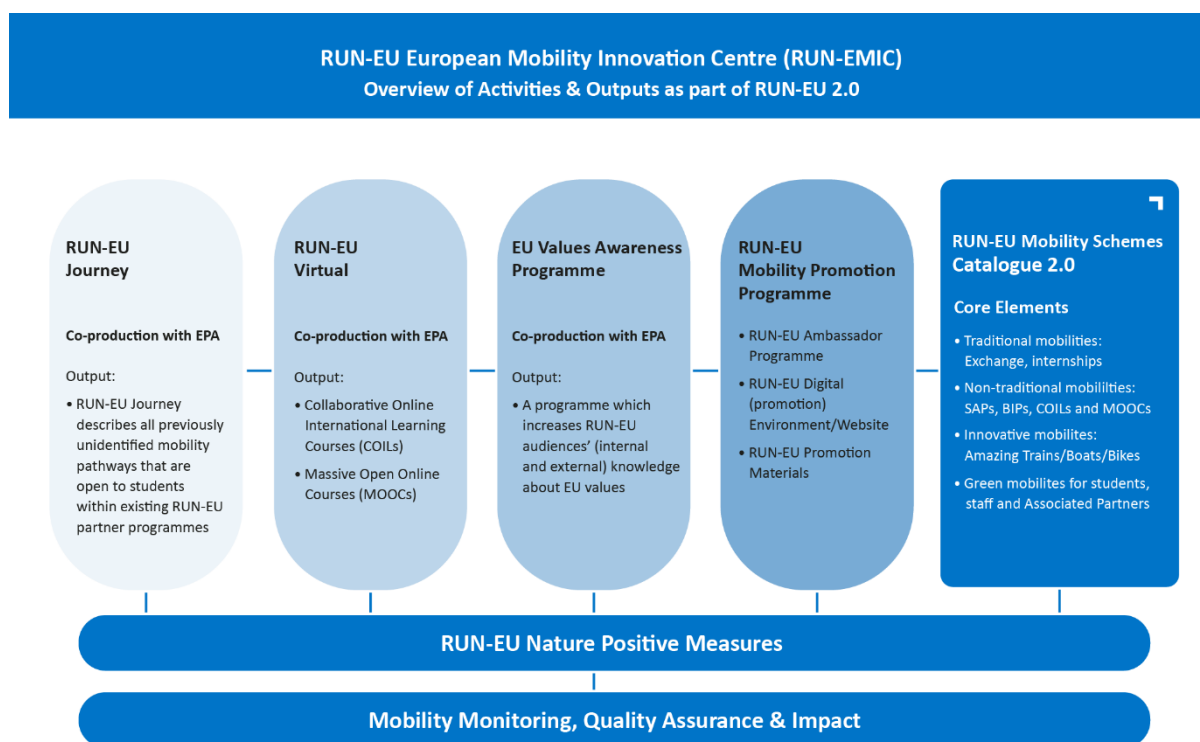
RUN-ESEC KPIs		
Descriptor	Qualitative	Quantitative
Knowledge missions; Engagement with regional stakeholders	Knowledge missions delivered which focus on improvement of engagement with regional external stakeholders	4
Student mentoring in entrepreneurship	An entrepreneurship student mentoring programme created	1
International entrepreneurship festivals	International entrepreneurship festivals organised	2
International Entrepreneurship Educators and Practitioners Conference	International Entrepreneurship Educators and Practitioners Conferences are hosted	2
Future Innovator Lab network; Promotion of STEAM within regions	A network of Future Innovators Labs is created which promotes STEAM activities within and across RUN-EU regions.	1 network of 9 Future Innovator Labs

RUN-ESEC KPIs		
Descriptor	Qualitative	Quantitative
Open Science Innovation	Open Science Innovation days delivered	9
Annual Young Innovators competition	An annual Young Innovators competition is organised and delivered across all campuses	1
Service to society programme; Student volunteering programme	A RUN-EU wide service to society and a student volunteering programme is created	1
Staff mobilities; Associated Partner mobilities; Collaboration with external stakeholders	Staff and associated partner mobilities are facilitated to support the development of RUN-EU engagement with external stakeholders and service to society activities.	250 staff and associated partner mobilities

# Pracovní skupina 5 – Work package 5

## EMIC: European Mobility Innovation Centre (Evropské inovační centrum pro mobilitu)

**WP5: RUN-EMIC Evropské inovační centrum pro mobilitu** - Podpora mobility a hodnot EU. Hlavním cílem tohoto pracovního balíčku je rozšířit škálu podpory a služeb poskytovaných naším Evropským inovačním centrem pro mobilitu v oblasti: i) propagace, měření a hodnocení možností mobility v rámci RUN-EU a ii) propagace a zvyšování povědomí o hodnotách a prioritách EU na naší evropské univerzitě a v oblastech jejího poslání, kterými jsou vzdělávání, výzkum, inovace a služby společnosti. RUN-EMIC bude společně s RUN-EPA rozvíjet další možnosti mobility, včetně RUN-Virtual a RUN-Journey, a také další propagační a podpůrné činnosti v oblasti mobility, včetně programu zvyšování povědomí o hodnotách EU, programu na podporu mobility a programu RUN-EU Ambassadors v průběhu čtyř let cyklu financování.



**EMIC: European Mobility Innovation Centre** = **Evropské inovační centrum pro mobilitu** = sdružuje odborníky na mezinárodní mobilitu členů aliance a jejímž úkolem je (i) podporovat a rozšiřovat možnosti mobility v rámci celé aliance, (ii) monitorovat a hodnotit mobilitu v rámci celé aliance a (iii) prosazovat hodnoty EU v rámci činností aliance.

**RUN-EU Mobility Schemes Catalogue 2.0** = **Katalog programů mobility RUN-EU 2.0** = s novými možnostmi mobility, jako jsou BIPs, COILs a MOOCs, a zároveň podporuje využívání akce virtuálních výměn v oblasti vysokoškolského vzdělávání a mládeže v rámci KA1 programu Erasmus+

**RUN-EU Nature Positive Measures = Pozitivní opatření v oblasti přírody** = jehož cílem je vytvořit průvodce udržitelnou dopravou EMIC, aby se podpořilo povědomí o alternativních přístupech k mobilitě, které jsou udržitelnější a zaměřují se na snížení dopadu činností v oblasti mobility RUN-EU na životní prostředí

**RUN-Virtual = Virtuální RUN** = jehož cílem je rozvíjet ve spolupráci s RUN-EPA COILy a MOOCy.

**RUN-Journey = RUN-Cesty** = cílem je vytvořit nové cesty mobility v rámci stávajících studijních programů nabízených partnery RUN-EU na základě podrobné analýzy srovnatelnosti jednotlivých modulů a skupin modulů v rámci konkrétních programů.

**RUN-EU Values Awareness Programme = Program zvyšování povědomí o hodnotách EU** = cílem je zvyšovat povědomí o evropských hodnotách v rámci RUN-EU prostřednictvím SAP, seminářů, workshopů atd. Cílem tohoto dílčího okruhu bude rovněž zvýšit povědomí o multikulturalismu a mnohojazyčnosti v rámci celé aliance

**RUN-EU Mobility Promotion Programme = Program na podporu mobility v EU** = se zaměří na intenzivnější propagaci všech forem mobility v rámci naší aliance. Důležitým prvkem tohoto úkolu bude vytvoření digitálního prostředí nebo webových stránek včetně funkce filtru, propojených s celkovými webovými stránkami RUN-EU, které studentům a zaměstnancům umožní získat přehled o všech existujících možnostech mobility v rámci RUN-EU

**RUN-EU International Ambassador Programme = Program mezinárodních ambasadorů EU** = cílem je propagovat možnosti mobility studentů a zaměstnanců v rámci RUN-EU a napříč RUN-EU prostřednictvím vytvoření specifického vzdělávacího programu pro studenty a zaměstnance, který jim umožní působit jako ambasadoři RUN-EU.

RUN-EMIC KPIs		
Descriptor	Qualitative	Quantitative
EU values awareness programme; Online training workshops	An EU values awareness programme is created which includes online workshops for staff and students	1 programme
Extensive mobility promotion programme; RUN-EU Ambassadors Programme	Develop an extensive mobility promotion programme including a RUN-EU ambassadors' programme	1 Extensive mobility promotion programme; 1 RUN-EU Ambassadors Programme
List of sustainable mobility opportunities; KPI list	Develop nature positive measures for RUN-EU to inform the development of sustainable mobility opportunities	1 KPI list
RUN-EMIC weeks	RUN-EMIC weeks organised which further develop and evaluate joint mobility activities	6
Promotion and further development of RUN-EU joint mobility initiatives; Staff mobilities; Funding applications	Staff mobilities which support the promotion and further development of RUN-EU joint mobility initiatives.  ERASMUS-EDU-2023-EUR-UNIV Partnerships for Excellence – European Universities 11	200 staff mobilities  Funding applications submitted

## Other

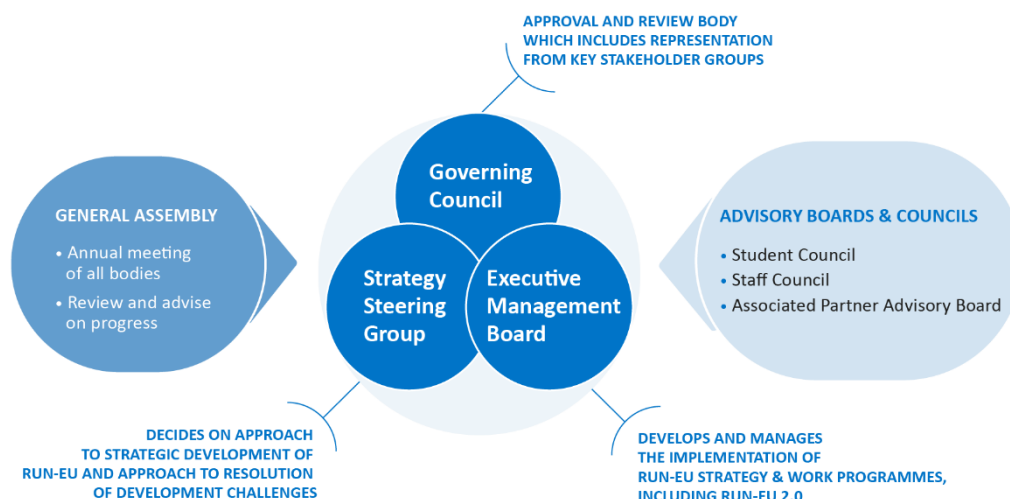
<b>Descriptor</b>	<b>Qualitative</b>	<b>Quantitative</b>
Legal Framework Action Plan	Legal Framework Action Plan is developed and agreed which outlines a pathway to achieving legal status	1 action plan
Shared Systems and Services Implementation Plan	Shared Systems and Services Implementation Plan is produced and implemented	1 action plan
Shared Digital Systems and Portals	Shared digital systems and portals have been developed to support the operation and management of RUN-EU portfolio of joint learning opportunities	Systems and portals are shared
Student Challenge Week	Student Challenge Week events have been organised to coincide with RUN-EU General Assembly meetings	4
Institution RUN-EU Day	RUN-EU days at each institution are delivered	3
RUN-EU Impact Dissemination Event	A final impact dissemination event with the participation of key regional and European stakeholders is organised	1
Staff mobilities; Associated Partner mobilities	Staff and associated partner mobilities which support the development and delivery of our overall joint strategies, plans, systems, and services, as well as support our communication and dissemination events are supported	400 staff and associated partner mobilities

# Pracovní skupina 6 – Work package 6

## Governance, Legal Status System and Sustainability (Správa, systém právního postavení a udržitelnost)

**WP6: Správa, systém právního postavení a udržitelnost** = Hlavním cílem tohoto pracovního balíčku je pokročit v ambicích naší aliance vytvořit evropskou univerzitu, která má právní status, může udělovat vlastní ocenění, má sdílenou a inkluzivní správu a řízení a provozuje sdílené subjekty a systémy, čímž vytváří meziuniverzitní kampus, který usnadňuje vytváření bezproblémových možností mobility a umožňuje studentům zapojit se do nových společných, flexibilních a inovativních studijních programů zaměřených na poskytování budoucích a pokročilých dovedností pro společenskou transformaci v regionech EU naší aliance.

### RUN-EU Joint Management & Governance Model Elements



### Joint Governance and Management Structures = Společné řídicí a správní struktury

**Governing Council** = **Řídící rada** = která bude působit jako schvalovací a kontrolní orgán a která zahrnuje zástupce klíčových skupin zúčastněných stran včetně studentů

**Strategy Steering Group** = **Řídící skupina pro strategii** = která rozhoduje o přístupu ke strategickému rozvoji RUN-EU a o přístupu k řešení rozvojových problémů

**Executive Management Board** = **Výkonná správní rada** = která vypracovává a řídí provádění strategie RUN-EU a pracovních programů včetně RUN-EU 2.0

**Advisory and representative bodies** = **Poradní a zastupitelské orgány** pro studenty, zaměstnance a přidružené partnery, mezi něž patří studentská rada, rada zaměstnanců a poradní sbor přidružených partnerů

**General Assembly** = **Valné shromáždění** = které každoročně usnadňuje setkání všech skupin a orgánů RUN-EU a které poskytuje všem orgánům příležitost přispět k přezkumu a dalšímu rozvoji naší evropské univerzity

**CEO & Secretary General = Generální ředitel a generální tajemník** = který bude mít celkovou odpovědnost za rozvoj a naplňování poslání, vize a strategie RUN-EU a za řízení vzájemných vztahů a vztahů v rámci aliance.

# Pracovní skupina 7 – Work package 7

## Communication, Dissemination and Impact (Komunikace, diseminace informací a dopad)

**WP7: Komunikace, diseminace informací a dopad** = Hlavními cíli tohoto pracovního balíčku jsou: (i) rozvoj interních a externích komunikačních systémů RUN-EU, včetně posílení značky RUN-EU v EHP; (ii) šíření informací o činnostech, výsledcích a hodnotách RUN-EU mezi různými cílovými skupinami v našich regionech a v celé EU; a (iii) hodnocení dopadu aliance na zajištění udržitelného hospodářského, sociálního, kulturního a environmentálního pokroku jejích regionů a zúčastněných stran.